

**2022**

**85402**

**2023 3**

.....	1
.....	1
.....	4
.....	5
.....	6
.....	6
.....	7
.....	8
.....	8
.....	9
.....	10
.....	11
.....	11
.....	12
.....	13
.....	13
.....	14
.....	14
.....	14
.....	15
.....	16
.....	16
.....	16
.....	17



1999 2022 7 108  
84  
1978 7  
45 8 “  
” 5 “ ” 3  
3 “ ”  
4 “ ” 2014 “  
” 2020  
“ ” “ 2018  
2020 ” 2021 “  
” 2021  
“ ”

300  
7100 6 Nature Science  
2 12

“ ” “ ”

4

2

1.

2022

“ ” “ ” 2

1-1

1 1

		(070901)
	0709	(070902)
		( ) (070903)

		(070904)
		(070905)
	0708	(070801)

2022 47 22

25

2022 12 159

100 59

2022 22 16

2022 38 22

16 100%

100%

1 2 2022

		5	4	1	0
		17	14	3	0
		4	3	1	0
		12	4	8	0

1.

2022 12

42

36

2

39

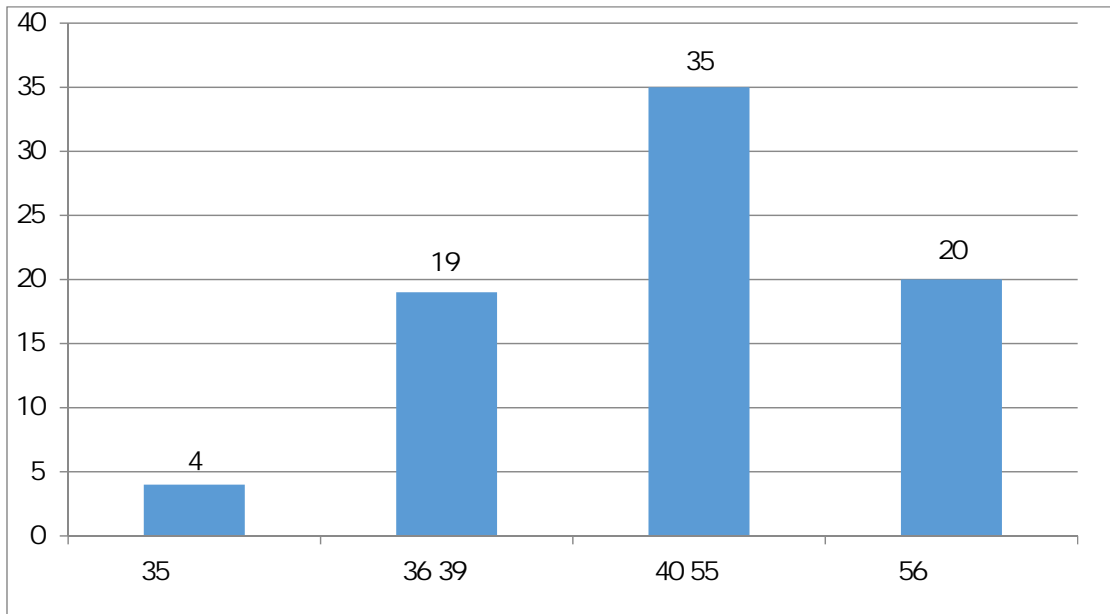
29.5% 40

55

44.9% 56

25.6%

1 1



1-1

2022 12

46

32

1 2

1-2

## 二、研究生党建与思想政治教育工作

2022



14

“

”

“

”

,

6.9

2022

7

6

“

”

7

### 三、研究生培养相关制度及执行情况

“ — ”

31

31



2022

2022

SCI

52

EI

23

3

2022

“

”

6

11

" "

### 3 2

1		30000 20000		5% 1.7%
2		9000 A /7000 B /5000 C 5000 A /4000 B /3000 C		100%
3		15000/ 6000/		100%
4		12000/ 12000/		100%
5		22800 27600/ 9600 14400/		100%

2022

3

111

### 3.3 2022

1				

2				
3				

#### 四、研究生教育改革情况

2020

2021

2022

2022

13

3

2022

23

1

## 五、教育质量评估与分析

1.

2017 5

2020 3

2



3

4

CNKI

100%

5 1

5 1

	InSAR			


## 六、改进措施

